

PORTFOLIO.



2025-2026

AGENCE-LULIA.FR

AGENCE_
LULIA

L'agence Lulia, ou l'Art au service de la cohésion

Fondée en mars 2025 par Lucas RAVAUD et Cordélia BEAUDEQUIN, Lulia est une agence artistique dédiée à la cohésion en milieu professionnel. Pour nous, l'Art est un cheminement qui permet de générer des bienfaits essentiels pour améliorer les liens des collaborateurs, renforcer la coopération des collaborateurs et stimuler la créativité, favorisant ainsi l'émergence d'environnements où le bien-être se vit au présent.

Notre singularité tient à notre approche mêlant ingénierie pédagogique et savoir-faire artistique, permettant d'atteindre des objectifs identifiés préalablement et d'ancrer le résultat par la création d'une œuvre à la fois esthétique et porteuse d'une histoire, d'un sens qui véhicule valeurs, missions et engagements.

Par notre action, nous défendons une vision accessible de l'Art, en attachant une attention particulière à penser nos interventions de façon à intégrer des médiums (peinture, fusain, sanguine, encre de Chine, etc.) généralement peu utilisés dans le cadre d'animation artistique en entreprise.

Nous œuvrons pour un art contemporain, engagé et engageant ; pour un soutien aux artistes d'aujourd'hui et de demain ; pour rendre accessible ce qui est trop souvent présenté comme déconnecté des réalités du travail.



Cordélia Beaudequin, artiste peintre

Née en 1996, Cordélia Beaudequin grandit dans l'atelier de sa mère, artiste peintre, auprès de laquelle elle découvre très tôt le langage de la couleur, du geste, et l'importance du regard. Si elle choisit d'abord d'étudier la biologie, fascinée par les mécanismes du vivant, c'est vers les arts plastiques qu'elle se tourne finalement, portée par un besoin profond d'exprimer émotions, perceptions, et visions intimes du monde.

Autodidacte, elle développe un univers figuratif et sensible, nourri de scènes du quotidien, de fragments de mémoire et de souvenirs de voyage. Elle travaille aux pastels secs, au fusain, à l'encre de Chine — des médiums qui favorisent le flou, la nuance, le toucher presque fragile du trait. Les corps, les visages, les gestes deviennent les vecteurs d'un langage silencieux, empreint d'émotion contenue, parfois à la limite du

Cordélia Beaudequin ne cherche pas la représentation exacte, mais plutôt l'évocation : celle d'un instant suspendu, d'un regard intérieur, d'une atmosphère à la fois familière et lointaine. Son œuvre explore les résonances entre le visible et l'intime. Elle questionne avec douceur notre rapport à l'autre, à la mémoire, à ce qui subsiste dans le silence.

Ses voyages nourrissent une palette faite d'ombres, de lumières et de silences. Chaque dessin devient un lieu de passage entre le tangible et l'émotionnel, entre ce qui est vu et ce qui est ressenti. Dans la finesse de ses lignes et la densité de ses noirs, son art tisse un lien discret mais profond entre matière et sensation.



Expositions individuelles

- Novembre 2025, Mémoires, Galerie Aiguillage, Paris, France

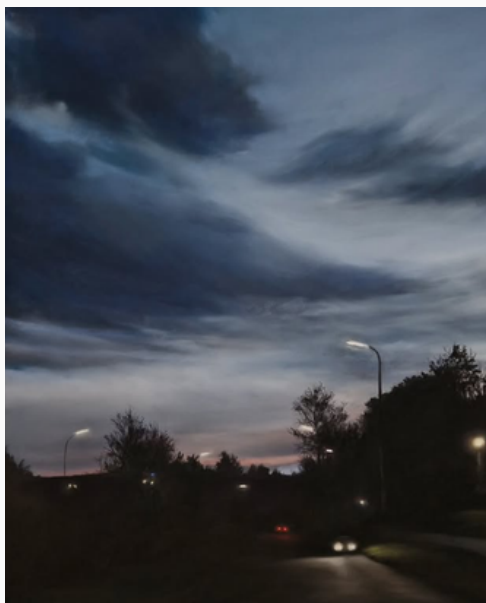
Expositions collectives

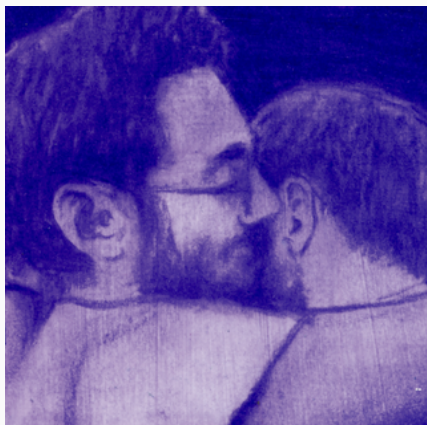
- Septembre, Sang, Peau, Sperme , Galerie Horae, 75011, Paris
- Novembre, exposition collective, 5 Rue de Médicis, 75006 Paris
- Mai, Exposition forces instables, Lambert & Colson, 93100 Montreuil
- Fête des lumières, exposition chez de rose & de porcelaine, Lyon VI.



Paysage

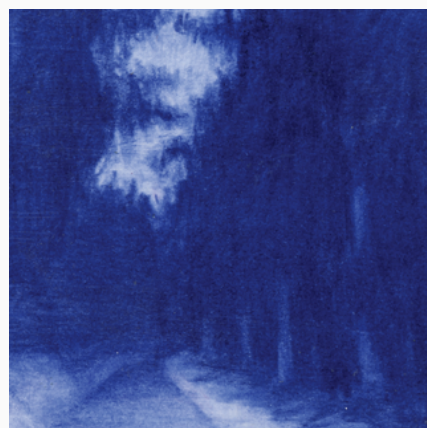
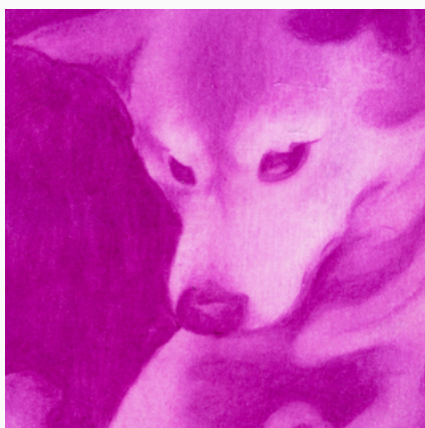
Pastel sec sur papier pastelmat . 50 x 70 cm





Mémoires

Pastel sec sur papier Hahnemühle . 10 x 10 cm



Gabriel Boudin, sculpteur sur bois

Né en 1995 à Paris, Gabriel Boudin grandit dans l'atelier de son père, Philippe Boudin, quant à lui sculpteur-graveur. C'est à vingt-deux ans que Gabriel Boudin commence à sculpter à l'atelier, en autodidacte.

Adeptes de la taille directe, travaillant sans modèle, Gabriel Boudin construit des corps, des visages, pour ensuite questionner leur intégrité. La proximité avec son père, diagnostiqué bipolaire en l'an 2000, a grandement influencé sa création quant aux sujets de la perte d'identité et l'effacement de la mémoire que peuvent provoquer les états dépressifs. En a résulté la série des Visages Partiels, majeure partie de son travail jusqu'à aujourd'hui, où il cherche à atteindre l'harmonie par la délimitation du vide et de la matière.

Rapidement, son travail le conduit à une retranscription esthétique des arts primaires par le biais intemporel du sujet humain, soulevant ainsi un questionnement quant aux positionnements de nos sociétés dites modernes. Aussi va-t-il chercher ses matériaux dans des zones naturelles, s'inspirant des formes que proposent déjà la Nature, pour ensuite les humaniser.

De ces multiples contrastes réunis dans ses œuvres, le nouveau et l'ancien, la force et la fragilité, la dépossession de soi et la pureté de ce qui subsiste, naît un pont entre le monde physique et le subconscient.



Expositions individuelles

- Décembre 2023, Studio exhibition, Paris, France
- Juillet 2022, Tour Madeleine, Corbigny, France
- Octobre 2019, Le 6B, Saint-Denis, France

Expositions collectives

- Décembre 2024, Comme un Garçon, Espace Joséphine, Paris, France
- Septembre 2024, Le Faubourg en tête de l'Art, Nancy, France
- Février 2023, Salon Art Capital, Grand Palais Éphémère, Paris, France
- Avril - Mai 2022, Matière Nuit, Centre Nouvelle Athènes, Paris, France



Blu

Noyer et pigments . 91 cm

Curva

Frêne, chêne et pigments . 176 cm



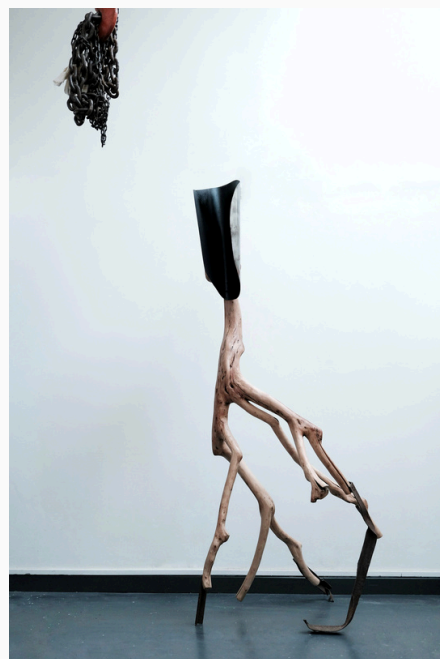


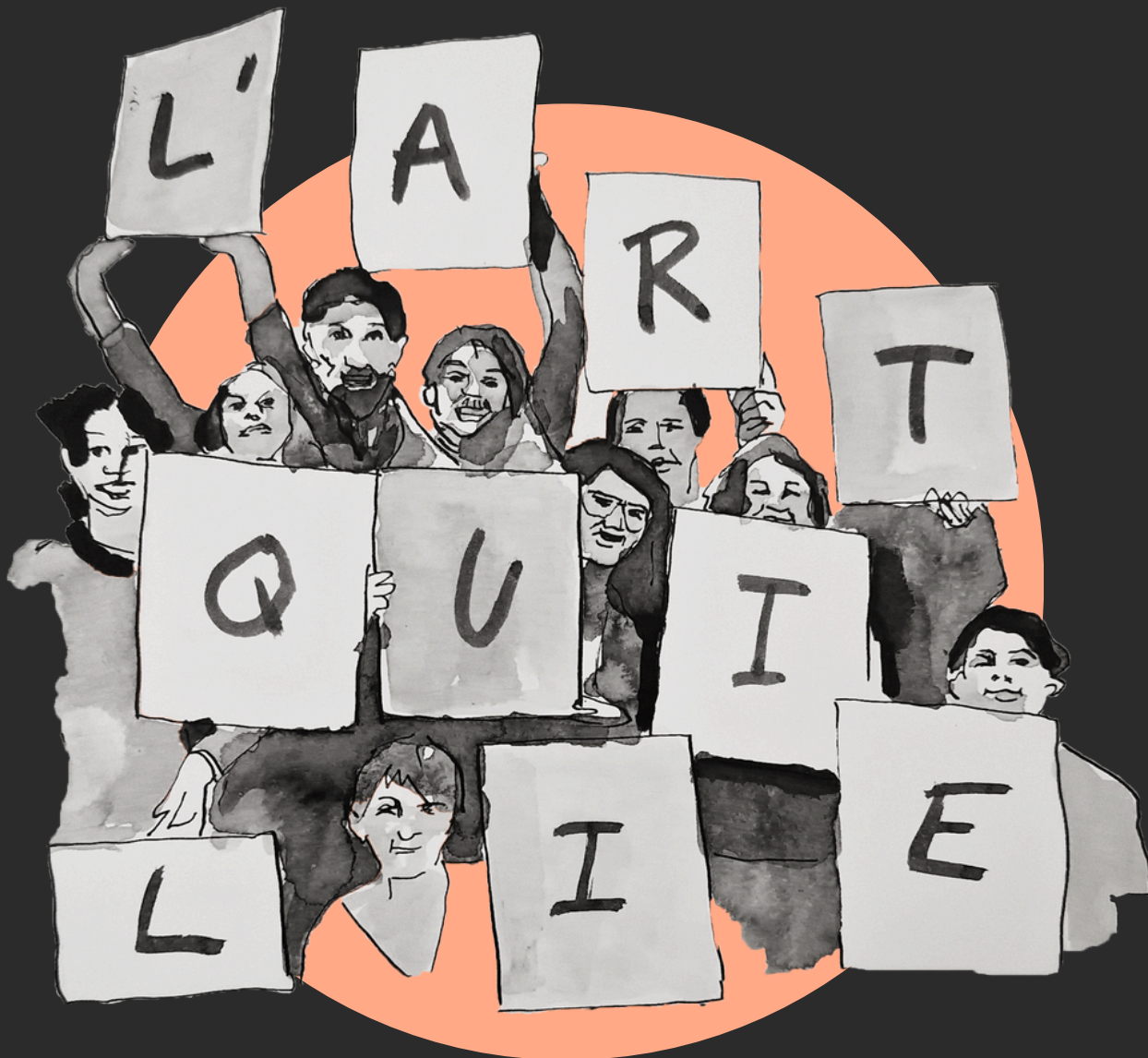
Ré

Noyer . 182 cm

Siamo 88

Collaboration avec Chloé Laplante





Contactez-nous

contact@agence-lulia.fr

Tél. 06 59 03 03 11

www.agence-lulia.fr